



CONTEÚDO PROGRAMÁTICO

1º TRIMESTRE



8º ANO



APRESENTAÇÃO

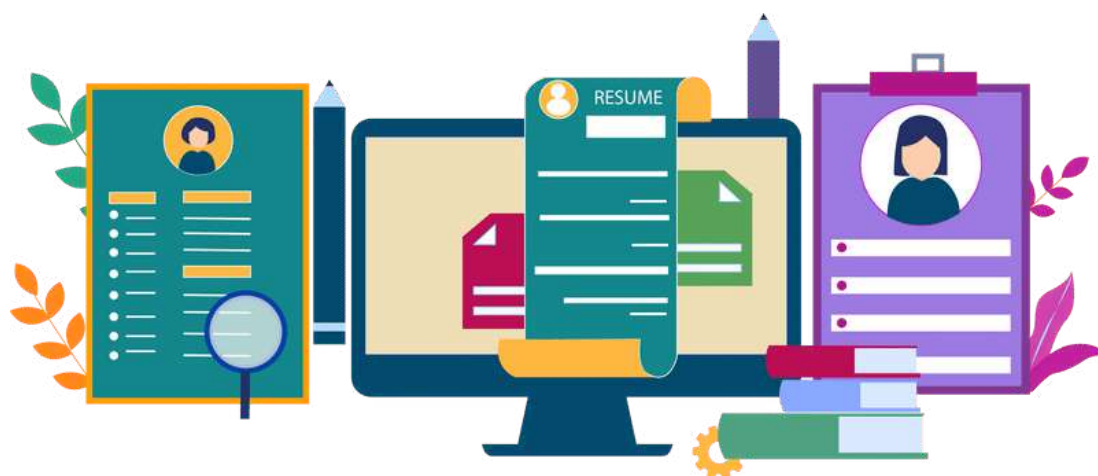
EQUIPE PEDAGÓGICA

Direção Pedagógica – Ana Maria Medina e Ana Raphaela Medina
Coordenação Pedagógica – Francine de Paula P. Caldas

PROFESSORES E ÁREAS AFINS E MODALIDADES ESPORTIVAS

Língua Portuguesa – Marta Sarmento
Língua Inglesa – Michel Capinam
Artes – Messias Silva
Redação – Gleide Matos
Filosofia – Arthur
Geografia – Rodrigo Pithon
História – Belaine Nascimento
Ciências – Ana Carolina Ribeiro
Matemática – Hamilton Soares
Pensamento Computacional – Ives Vergne
Projeto de Vida – Ary

G.R – Flávia Machado
Voleibol – Edmar
Futsal – Micael Teixeira Cardoso



*A vida é feita de escolhas... bem sabemos disto!
É numa delas, fomos escolhidos por vocês!
É isto, nos dá muito orgulho.*

JUNTOS SOMOS MUITO MAIS IMPACTO!

Mais um ano se iniciará e, com ele, todas as possibilidades do “novo” se concretizarão.

Teremos mais do que apenas 200 dias letivos, para nos unirmos, num só objetivo: a educação! Mesmo que não percebiam, desde a sua escolha, estaremos compartilhando saberes, experiências, descobertas, conhecimentos... Tudo isso, antes mesmo do início das aulas e perdurando até após findar o ano. Faremos parte da história de vida do(a) seu(sua) filho(a)!

Sabemos disto, pois acreditamos que o ato de educar interfere, intensamente, desde a vida escolar até a formação acadêmica, confirmando assim, a nossa missão: formar jovens capazes de sonhar e buscar seus sonhos, dotados de competências no exercício da cidadania. É assim que concebemos a Educação!

Desejamos que a nossa trajetória em 2023 seja de muita parceria, união e apoio mútuo. Contem conosco, pois contamos sempre com vocês.

Sejam bem-vindos!



Coordenação Pedagógica Fundamental II
e-mail: fcaldas@impactoonline.com



Síntese do Calendário Pedagógico 2023

Semana Pedagógica	30/01 à 03/02
Início do 1º Trimestre	06/02
Semana das Avaliações Diagnósticas	13 à 16 e 23 e 24/02
Recesso Carnaval	17 à 22/02
Retorno do Recesso Carnaval	23/02
Av.1 1º- Trimestre	13 a 24/03
Aulão de Ciências da Natureza	11/03
Av.2 1º- Trimestre	Decorrer do trimestre
Recesso	06/04
Feriado Paixão de Cristo	07/04
Feriado Tiradentes	21/04
Projeto Dia da Família	15/04
Feriado Dia do Trabalho	01/05
Projeto Natureza Viva	06/05
Av. 3 1º- Trimestre	08 a 12/05
Início do 2º- trimestre	15/05
2ª Chamada 1º- Trimestre	22 à 26/05
1º Plantão Pedagógico	27/05
Ciclo de Palestra	03/06
Recuperação Paralela 1º- Trimestre	05 à 09/06 e 15/06
Feriado Corpus Christi	08/06
Forró Impacto	16/06
Recesso Junino	17/06 a 09/07





CALENDÁRIO ENSINO FUNDAMENTAL II 2023

Janeiro						
D	S	T	Q	Q	S	S
1	2	3	4	5	6	7
8	9	10	11	12	13	14
15	16	17	18	19	20	21
22	23	24	25	26	27	28
29	30	31				

08:01 a 08:10 - Encontro Pedagógico

Fevereiro						
D	S	T	Q	Q	S	S
			1	2	3	4
5	6	7	8	9	10	11
12	13	14	15	16	17	18
19	20	21	22	23	24	25
26	27	28				

17 a 22 - Semana Carnaval 21 - Semana Recurso Carnaval

Março						
D	S	T	Q	Q	S	S
			1	2	3	4
5	6	7	8	9	10	11
12	13	14	15	16	17	18
19	20	21	22	23	24	25
26	27	28	29	30	31	

15 - Aula Clínica de Recursos

Abril						
D	S	T	Q	Q	S	S
						1
2	3	4	5	6	7	8
9	10	11	12	13	14	15
16	17	18	19	20	21	22
23	24	25	26	27	28	29
30						

08 - Recurso 01 - Feriados: Páscoa de Cristo

Maio						
D	S	T	Q	Q	S	S
	1	2	3	4	5	6
7	8	9	10	11	12	13
14	15	16	17	18	19	20
21	22	23	24	25	26	27
28	29	30	31			

01 - Feriado Dia do Trabalhador

06 - Projeto Matemática

15 - Início do 1º Trimestre 09 a 12 - AV1 1º Trimestre

22 a 26 - 2ª Semana 13 Trimestre 27 - 1ª Semana Pedagógica

Junho						
D	S	T	Q	Q	S	S
				1	2	3
4	5	6	7	8	9	10
11	12	13	14	15	16	17
18	19	20	21	22	23	24
25	26	27	28	29	30	

01 - Ciclo de Música

05 a 09 e 15 - Recuperação Final 17 Trimestre

08 - Festival Cultural Cristo 18 - Férias Inaugura

23/06 a 01/07 - Recurso Inaugura

Julho						
D	S	T	Q	Q	S	S
						1
2	3	4	5	6	7	8
9	10	11	12	13	14	15
16	17	18	19	20	21	22
23	24	25	26	27	28	29
30	31					

01 - Início do 2º Trimestre

17 a 26 - AV1 2º Trimestre 27 - Aula de Gestão Humana

Agosto						
D	S	T	Q	Q	S	S
		1	2	3	4	5
6	7	8	9	10	11	12
13	14	15	16	17	18	19
20	21	22	23	24	25	26
27	28	29	30	31		

05 - OLIMPACTO 11 - Dia de Educação

19 - Projeto Impacto na Comunidade

22 a 25 - AV2 1º Trimestre 28 - Início do 3º Trimestre

26/08 a 01/09 - 2ª Semana 3º Trimestre

Setembro						
D	S	T	Q	Q	S	S
					1	2
3	4	5	6	7	8	9
10	11	12	13	14	15	16
17	18	19	20	21	22	23
24	25	26	27	28	29	30

01 - Feriado Independência do Brasil 08 - Recurso 20/09 20/09

18 - 2ª Semana Pedagógica 23 a 29 - 2ª Semana 1º Trimestre

30 - Semana Literária

Outubro						
D	S	T	Q	Q	S	S
1	2	3	4	5	6	7
8	9	10	11	12	13	14
15	16	17	18	19	20	21
22	23	24	25	26	27	28
29	30	31				

12 - Feriado Nossa Senhora Aparecida 13 - Recurso

18 a 27 - AV1 3º Trimestre 21 - Aula Gestão e Linguagens

28 e 29 - Férias de Educação e Tecnologia

Novembro						
D	S	T	Q	Q	S	S
			1	2	3	4
5	6	7	8	9	10	11
12	13	14	15	16	17	18
19	20	21	22	23	24	25
26	27	28	29	30		

02 - Feriado Finanças 03 - Recurso

15 - Feriado Proclamação da República e 18 - Impacto Cultural

20 - Feriado Condição Magna 21 - Mundo da Lua

29 e 30/11 e 1 e 4/12 - AV1 3º Tr

Dezembro						
D	S	T	Q	Q	S	S
					1	2
3	4	5	6	7	8	9
10	11	12	13	14	15	16
17	18	19	20	21	22	23
24	25	26	27	28	29	30
31						

01 - 2ª Semana 1º Trimestre

08 - Conselho de Classe 05 - Recurso

21 - Conselho de Classe 08 a 22 Recuperação Final

22 - Avaliação Final

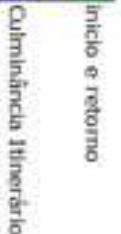
AGENDA



OLIMPACTO



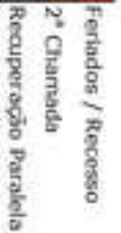
Início e retorno



Culminância Itinerário



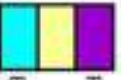
Feriados / Recurso



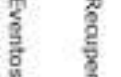
2ª Chamada



Recuperação Paralela



Recuperação Final



Eventos



Simulado



Avaliações



Conselho



Semanal Pedagógica



Aúdio

CONTEÚDOS REFERENTES AO I TRIMESTRE - 2023

8º ANO A/B

LÍNGUA PORTUGUESA

- Variação linguística e níveis de linguagem
- Frase, oração e período
- Transitividade verbal e verbo de ligação
- Vozes verbais; Agente da passiva
- Elementos mórficos

LÍNGUA INGLESA

- Oralidade

My apologies: solving misunderstandings, showing opinion and clarifying information; somebody, something, anything, anybody

Dealing with conflicts: vocabulary related to predictions, expectations for the future, prefixes and suffixes

- Gramática

Valuing differences: future (plans and predictions); oral production: talking about the future (plans and predictions)

Consumerism: quantifiers ("some, any, many, much, a little, a lot of,

REDAÇÃO

- Diário e blog;
- Conto maravilhoso e de terror;
- Biografia.
- Registro de entrevista.

CONTEÚDOS REFERENTES AO I TRIMESTRE - 2023

8º ANO A/B



MATEMÁTICA

Números:

- Frações e aplicações (revisão)
- Números inteiros (revisão)
- Operações com números inteiros
- Números racionais
- Operações com números racionais
- Potenciação e notação científica
- Radiciação
- Números reais
- Porcentagem: acréscimos e descontos

GEOGRAFIA

- As fronteiras da atualidade: conceitos de Estado, nação e território.
- Distribuição da população mundial e deslocamentos populacionais
- Dinâmica e características da população mundial
- Sistema econômico: capitalismo
- Sistema econômico: socialismo e comunismo
- Regionalização do espaço mundial

HISTÓRIA

- O Século das Luzes;
- Revoluções Inglesas e os princípios do liberalismo;
- A Revolução Francesa;
- Era Napoleônica;
- A Revolução Industrial;
- A Independência dos Estados Unidos;
- A Independência do Haiti e a crise do colonialismo nas Américas

CIÊNCIAS

- Produção de energia elétrica
- Consumo de Energia Elétrica
- A Química dos Alimentos

CONTEÚDOS REFERENTES AO I TRIMESTRE - 2023

8º ANO A/B

FILOSOFIA

- Preconceito - um problema entre mim e o outro
- A ponte entre mim e o outro
- Igualdade - nas diferenças
- Justiça - O que é justo para um é justo para o outro?

ARTES

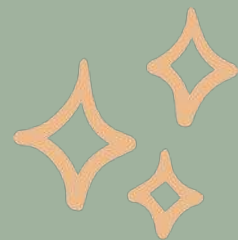
- As artes visuais: o rompimento com a formalidade e a liberdade de representação (movimentos modernistas)
- O belo, expressivo e o grotesco: planos e profundidade
- Formas de percepção da arte: a sensibilidade, a subjetividade e o gosto
- Em duas dimensões: desenho como investigação e expressão; pintura e representação; a expressão da pintura

PENSAMENTO COMPUTACIONAL

- Lição 01. (MT3) Introdução a variáveis
- Lição 02. (MT3) Variáveis e Robôs
- Lição 03. (MT3) O Robô mBOT
- Lição 04. (MT3) Projeto “Dispensador de Remédios” – Mecanismo e Eletrônica
- Lição 05. (MT3) Projeto “Dispensador de Remédios” – Programação e Comunicação
- Lição 06. (MT3) Laços Para
- Lição 07. (MT3) Projeto “Prospecto de Regiões”
- Lição 08. (MT3) Internet e Mensagens Binárias
- Lição 09. (MT3) Roteadores e Confiabilidade
- Lição 10. (MT3) DNS, URL e IP

PROJETO DE VIDA

- Despadronizando a beleza
- Felicidade é tudo isso que postam?
- Autofiltro: reconhecendo conteúdos tóxicos e saudáveis



PROCESSO DE AVALIAÇÃO

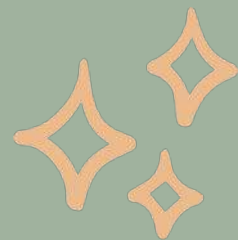
A avaliação ocorrerá de forma processual, num processo dinâmico e contínuo, atentando para o desenvolvimento do educando, sendo observados os seus progressos e as suas necessidades, para que possamos oportunizar boas situações de aprendizagem.

Nossas avaliações são distribuídas durante o processo do trimestre, constando de quatro verificações quantitativas.



PROCESSO AVALIATIVO EM CADA DISCIPLINA POR TRIMESTRE

AV.1	5,0	Avaliação Cumulativa do Trimestre
AV.2	3,0 + 4,0	Trabalho Interdisciplinar (Individual) Projeto Multidisciplinar (Grupol)
AV.3	6,0 + 2,0	Simulado Atividades Diversificadas



2ª CHAMADA

A avaliação ocorrerá de forma processual, num processo dinâmico e contínuo, atentando para o desenvolvimento do educando, sendo observados os seus progressos e as suas necessidades, para que possamos oportunizar boas situações de aprendizagem.

Nossas avaliações são distribuídas durante o processo do trimestre, constando de quatro verificações quantitativas.

Observação importante:

- Caso o (a) aluno (a) falte na data prevista para a aplicação da 2ª chamada da avaliação, perderá a oportunidade de realizar a avaliação.
- Atentar as semanas reservadas para as aplicações das provas de 2ª chamadas (ver Calendário)



RECUPERAÇÃO PARALELA

05 à 09/06 e 15/06/2023

O aluno que obtiver, no final do 1º trimestre, média inferior a 6,0 poderá participar do processo de recuperação paralela, que acontece no turno vespertino logo após a entrega de resultado da unidade.

Na recuperação paralela, o aluno que não alcançou rendimento igual ou superior a 6,0 (seis) pontos, média mínima da escola poderá requerer sua matrícula e participar da mesma.

Após a recuperação paralela, a média será calculada mediante a fórmula abaixo:

Nota da unidade (trimestral) + Nota da recuperação / 2

Observação: Se o resultado obtido na recuperação paralela for menor que a média da Unidade a ser recuperada, o resultado anterior será mantido.

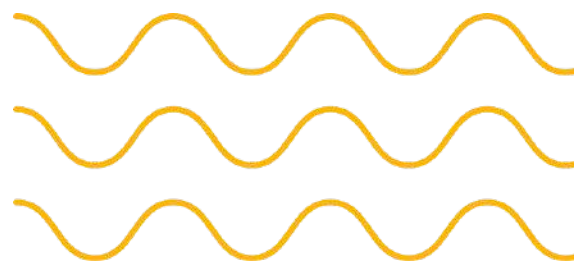
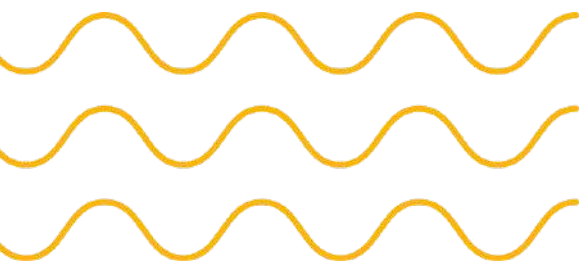
Fique por Dentro!



Acompanhem, também, a vida escolar do(a) seu(sua) filho(a) através do nosso site:

www.impactoonline.com







Avenida Luiz Tarquínio, 6/7
Pitangueiras - Lauro de Freitas – Ba
Cep: 42700-000 - Fone (71) 33791011